

# **MAURER<sup>®</sup>**

## **Aspiratore elicoidale da parete**

**Wall exhaust fan  
Extractor helicoidal para pared**

**Cod. 50958 – 50966 – 50967 – 50968**



**Manuale istruzioni  
Instruction manual  
Manual de instrucciones**

**ITALIANO (originale)  
ENGLISH  
ESPAÑOL**

Distribuzione



PADOVA-ITALY

[www.ferritalia.it](http://www.ferritalia.it)

## AVVERTENZE GENERALI

- Leggete attentamente le avvertenze contenute nel presente libretto istruzioni in quanto forniscono importanti indicazioni riguardanti la sicurezza di installazione d'uso e di manutenzione.
  - Dopo aver tolto l'imballaggio assicurateVi dell'integrità dell'apparecchio. In caso di dubbio non utilizzate l'apparecchio e rivolgeteVi a personale professionalmente qualificato.
  - Gli elementi dell'imballaggio (sacchetti in plastica, polistirolo espanso, punti metallici, ecc.) non devono essere lasciati alla portata dei bambini in quanto potenziali fonti di pericolo.
  - Prima di collegare l'apparecchio, accertateVi che i dati di targa siano rispondenti a quelli della rete di distribuzione elettrica.
  - Questo apparecchio dovrà essere destinato solo all'uso per il quale è stato espressamente concepito e cioè per aerazione dei locali di uso domestico e similare.
  - Ogni altro uso è da considerarsi improprio e quindi pericoloso.
  - Il costruttore non può essere considerato responsabile per eventuali danni derivanti da usi impropri, erronei ed irragionevoli.
  - L'uso di qualsiasi apparecchio elettrico comporta l'osservanza di alcune regole fondamentali, in particolare:
    - Non toccare l'apparecchio con mani o piedi bagnati o umidi.
    - Non lasciare esposto l'apparecchio ad agenti atmosferici (piogge, sole, ecc.)
    - Prima di effettuare qualsiasi operazione di pulizia o di manutenzione, disinserite l'apparecchio dalla rete di alimentazione elettrica spegnendo l'interruttore dell'impianto.
    - In caso di guasto e/o cattivo funzionamento dell'apparecchio, spegnetelo e non manomettetelo.
    - Per l'eventuale riparazione rivolgeteVi solamente a personale qualificato. Il mancato rispetto di quanto sopra può compromettere la sicurezza dell'apparecchio.
    - Allorché decidiate di non utilizzare più l'apparecchio si raccomanda di renderlo inoperante scollegandolo dalla rete di alimentazione dopo aver disinserito l'interruttore dell'impianto.
    - Si raccomanda inoltre di rendere innocue, quelle parti dell'apparecchio che possono costituire un pericolo specialmente per i bambini che potrebbero servirsene per i loro giochi.
  - Funzionamento con temperatura ambiente max. 40° C (104° F)
  - L'installazione deve essere effettuata secondo le seguenti istruzioni da personale professionalmente qualificato. Un'errata installazione può causare danni a persone, animali o cose nei confronti dei quali il costruttore non può essere considerato responsabile.
  - **L'apparecchio non necessita di collegamento ad una presa con impianto di messa a terra in quanto è costruito a doppio isolamento.**
  - I dispositivi di disconnessione devono essere previsti nella rete di alimentazione conformante alle regole di installazioni nazionali.
  - Non ostruite le griglie di aspirazione o di espulsione
  - **Qualora nell'ambiente sia presente un apparecchio utilizzatore di combustibile solido, liquido o a gas (es. scaldabagno, stufa, caldaia, ecc.), non del tipo a "flusso bilanciato" e cioè chiuso rispetto all'ambiente stesso, è indispensabile assicurare un adeguato ingresso dell'aria, sia per il corretto funzionamento dell'apparecchio di combustione, sia per compensare l'aria estratta dall'elettroventilatore.**
  - **L'aria aspirata non deve essere immessa in condotti adibiti alla evacuazione di aria calda.**
- Esempio: scarico della combustione di scaldacqua a gas.**

- **L'apparecchio deve scaricare in canna di esalazione singola oppure direttamente all'esterno.**
- L'installazione può essere eseguita indifferentemente a parete o a soffitto.
- In ottemperanza alle attuali normative vigenti in materia antinfortunistica, occorre assicurarsi che l'apparecchio sia installato con la girante, dal lato di mandata, inaccessibile.
- L'apparecchio non è destinato a essere usato da persone (bambini compresi) le cui capacità fisiche, sensoriali o mentali siano ridotte, oppure mancanza di esperienza o di conoscenza, a meno che esse abbiano potuto beneficiare, attraverso l'intermediazione di una persona responsabile della loro sicurezza, di una sorveglianza o di istruzioni riguardanti l'uso dell'apparecchio.
- I bambini devono essere sorvegliati per sincerarsi che non giochino con l'apparecchio.

## MANUTENZIONE

Interrompete l'alimentazione elettrica all'apparecchio disinserendo l'interruttore dell'impianto.

- Svitare le viti di fissaggio e togliete la griglia di protezione, pulite con acqua e detersivo neutro; asciugate e ricolocate in posizione originaria dopo aver pulito anche l'interno dell'apparecchio.
- Pulite l'interno e le parti che lo richiedono, con un pennello imbevuto di acqua e detersivo neutro.
- **Fate molta attenzione a non bagnare il motore o altri componenti elettrici.**
- Non immergere le parti di resina nell'acqua a temperature superiori a 60°C e non collocare oggetti o elettrodomestici caldi nelle vicinanze.

## MODELLI

**Cod. 50958 – 50966 – 50967 – 50968:** Questi modelli sono gestiti nell'accensione e nello spegnimento dall' interruttore elettrico.

## WARNING - CAUTION

Carefully read the instructions contained in this instruction booklet as they provide important information about the safe installation and maintenance manual.

- After removing the packaging, make sure the device is undamaged. In case of doubt, do not use the device, please contact a qualified technician.
- The packaging materials (plastic bags, polystyrene foam, staples, etc.) must not be left within reach of children as they are potential sources of danger.
- Before connecting the device, make sure that the electrical data correspond to the electricity distribution network.
- This device must be used only for that which has been explicitly designed, ie for ventilation of domestic and similar.
- Any other use is considered improper and therefore dangerous.
- The manufacturer can not be held responsible for any damage caused by improper, incorrect or unreasonable usage.
- The use of any electrical device requires the observance of certain rules, in particular:
  - Do not touch the appliance with wet or damp hands or feet .
  - Do not leave the appliance exposed to atmospheric agents (rain, sun, etc.)
  - Before any cleaning or maintenance operation, disconnect the device from the main power supply by turning off the switch.
  - In case of failure and/or malfunction of the device, turn it off and do not open it.
  - For repairs please contact only qualified technicians. Failure to respect the above could reduce the safety of the device.
  - When you decide to stop using the device for a long time must be made inoperative by disconnecting it from the power supply after switching off.
  - It is also recommended to make harmless any parts that may pose a hazard especially for children who could use it for their games.
  - Operation in ambient temperature max. 40 °C (104 °F).
  - The installation must be carried out according to the following instructions by qualified personnel. Incorrect installation may cause damage to persons, animals or things in respect of which the manufacturer can not be held responsible.
- **The device does not require connection to a earth ground wire as it is built with double insulation.**
- The disconnecting devices shall be provided in the power supply conforming to the rules of national installations.
- Do not block the inlet or exhaust.
- Before carrying out any maintenance, ensure the power is switched OFF from the mains power supply.
- Wipe down the cover and grilles with a wet soapy cloth only. Never use petrol, benzene, thinner or any other such chemicals for cleaning the ventilating fan.
- Do not allow water to contact electrical part, such as motor.
- Do not immerse resin parts into water over 60° C and do not place hot objects near or install nearby hot appliances
- **If the environment is present a device user of fuel solid, liquid or gas (eg. water heater, heater, boiler, etc.) not the type to " balanced flow " and that is closed with respect to the same environment, it is essential to ensure an adequate air inlet, both for the proper functioning of the combustion apparatus, and to compensate for the air extracted by the device.**
- **The suctioned air must not be placed in ducts used to evacuate hot air. Example:**

**the combustion exhaust of gas water heaters.**

- **The device shall discharge to a single barrel of exhalation or directly outside.**
- The installation can be performed either on the wall or ceiling.
- In compliance with current regulations on accident prevention, ensure that the appliance is installed with the impeller on the pressure side, inaccessible.
- The device is not intended for use by persons (including children) with reduced physical, sensory or mental capacities, or lack of experience or knowledge, unless they have been given, through the intermediary of a responsible person their safety, supervision or instruction concerning use of the device.
- Children should be supervised to ensure that they do not play with the device.

## **MAINTENANCE AND SERVICE:**

- Before carrying out any maintenance, ensure the power is switched OFF from the mains power supply.
- Wipe down the cover and grilles with a wet soapy cloth only. Never use petrol, benzene, thinner or any other such chemicals for cleaning the ventilating fan.
- Do not allow water to contact electrical part, such as motor.
- Do not immerse resin parts into water over 60° C and do not place hot objects near or install nearby hot appliances.

## **MODELS**

**Cod. 50958 – 50966 – 50967 – 50968:** This model is operated by switching it on by means of the power switch.

## ADVERTENCIAS GENERALES

- Lea detenidamente las instrucciones de este manual, ya que proporcionan información importante sobre la seguridad de instalación, uso y mantenimiento.
- Después de retirar el embalaje, asegúrese de que la unidad está intacta. En caso de duda, no utilice el aparato y póngase en contacto con un técnico de servicio cualificado.
- Los elementos de embalaje (bolsas de plástico, espuma de poliestireno, grapas metálicas, etc.) no deben quedar al alcance de los niños como fuentes potenciales de peligro.
- Antes de conectar el aparato, asegúrese de que los datos de la placa de características corresponden a los de la red de distribución eléctrica.
- Este aparato sólo debe utilizarse para los fines para los que ha sido expresamente diseñado, es decir, para la ventilación de locales domésticos y análogos.
- Cualquier otro uso debe ser considerado inapropiado y por lo tanto peligroso.
- El fabricante no se hace responsable de los daños ocasionados por un uso inadecuado, incorrecto e irrazonable.
- El uso de cualquier aparato eléctrico requiere el cumplimiento de algunas normas fundamentales, en particular:
  - No toque la unidad con las manos o pies mojados o húmedos.
  - No deje el aparato expuesto a agentes atmosféricos (lluvia, sol, etc.).
  - Antes de llevar a cabo cualquier trabajo de limpieza o mantenimiento, desconecte el aparato de la fuente de alimentación apagando el interruptor del sistema.
  - En caso de fallo y/o mal funcionamiento del dispositivo, apáguelo y no lo manipule.
  - En caso de que sea necesario efectuar reparaciones, póngase en contacto únicamente con personal cualificado.
  - Cuando decida no utilizar el aparato, se recomienda desactivarlo, desconectándolo de la fuente de alimentación después de desconectar el interruptor del sistema.
- También se recomienda hacer inofensivas aquellas partes del aparato que puedan constituir un peligro especialmente para los niños que podrían utilizarlas para sus juegos.
- Funcionamiento con temperatura ambiente máx. 40° C (104° F)
- La instalación debe ser realizada según las siguientes instrucciones por personal cualificado. Una instalación incorrecta puede causar daños a personas, animales o cosas de las que el fabricante no puede hacerse responsable.
- **La unidad no necesita ser conectada a una toma de tierra del sistema, ya que está hecha de doble aislamiento.**
- Los dispositivos de desconexión deben estar instalados en la red de alimentación de acuerdo con las normas nacionales de instalación.
- No obstruir las rejillas de aspiración o expulsión
- Si en la habitación hay un aparato de usuario que utiliza combustibles sólidos, líquidos o gaseosos (p. ej. calentadores de agua, estufas, calderas, etc.) que no son del tipo de "flujo equilibrado", es decir, que están cerrados con respecto a la propia habitación, es esencial asegurar una entrada de aire adecuada, tanto para el correcto funcionamiento del aparato de combustión como para compensar el aire extraído del ventilador eléctrico.

- **El aire de admisión no debe inyectarse en los conductos para la evacuación del aire caliente. Ejemplo: descarga del calentador de agua de gas de combustión.**
  - **El aparato debe descargarse en un solo tubo de humos o directamente al exterior.**
  - La instalación se puede realizar en la pared o en el techo.
  - De acuerdo con la normativa vigente en materia de prevención de accidentes, es necesario asegurarse de que el dispositivo se instale con el impulsor en el lado de suministro, que es inaccesible.
  - El aparato no está destinado a ser utilizado por personas (incluidos niños) cuyas capacidades físicas, sensoriales o mentales estén reducidas o carezcan de experiencia o conocimientos, a menos que hayan podido beneficiarse de la supervisión o instrucciones relativas al uso del aparato a través de una persona responsable de su seguridad.
- Los niños deben ser supervisados para asegurarse de que no juegan con el aparato.

## **MANTENIMIENTO**

- Desconecte la alimentación del aparato desconectando el interruptor de sistema.
- Desenrosque el tornillo de fijación y retire la rejilla protectora, límpiela con agua y detergente neutro; séquela y vuelva a la posición original después de limpiar el interior del aparato.
- Limpiar el interior y las partes que lo requieran con un cepillo empapado en agua y detergente neutro.

**Tenga cuidado de no mojar el motor u otros componentes eléctricos.**

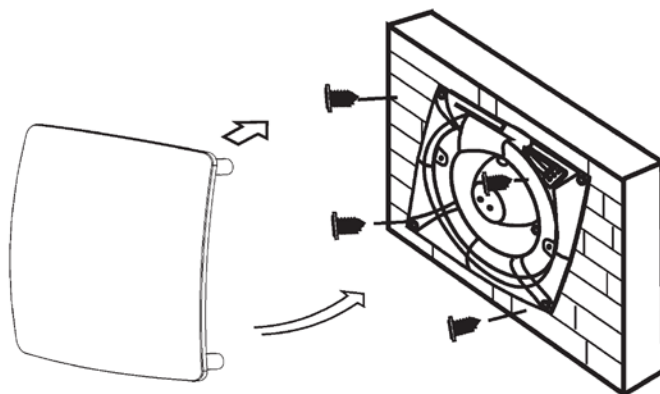
**No sumerja las partes de resina en agua a más de 60 ° C y no coloque objetos calientes cerca ni instale electrodomésticos cercanos**

## **MODELOS:**

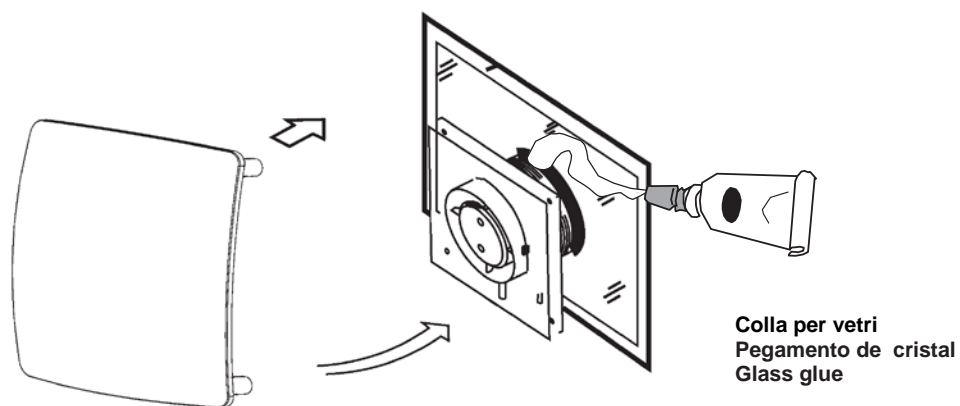
**Cod. 50958 – 50966 – 50967 – 50968:** Este modelo se maneja durante el encendido y pagado por un interruptor eléctrico.

# INSTALLAZIONE / INSTALLATION / INSTALACIÓN

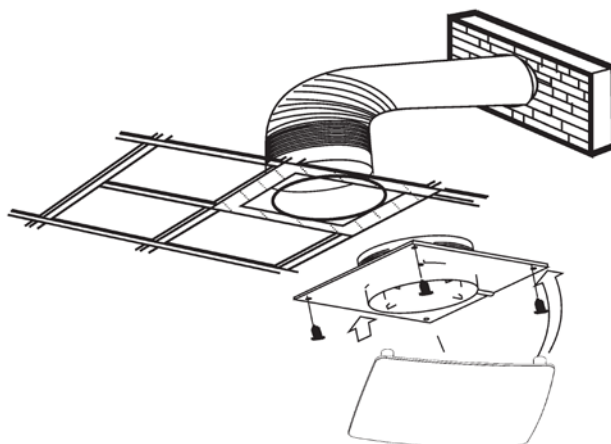
INSTALLAZIONE A MURO / WALL INSTALLATION / INSTALACIÓN EN LA PARED



INSTALLAZIONE A FINESTRA / GLASS-WINDOW INSTALLATION / INSTALACIÓN EN VENTANA DE CRISTAL

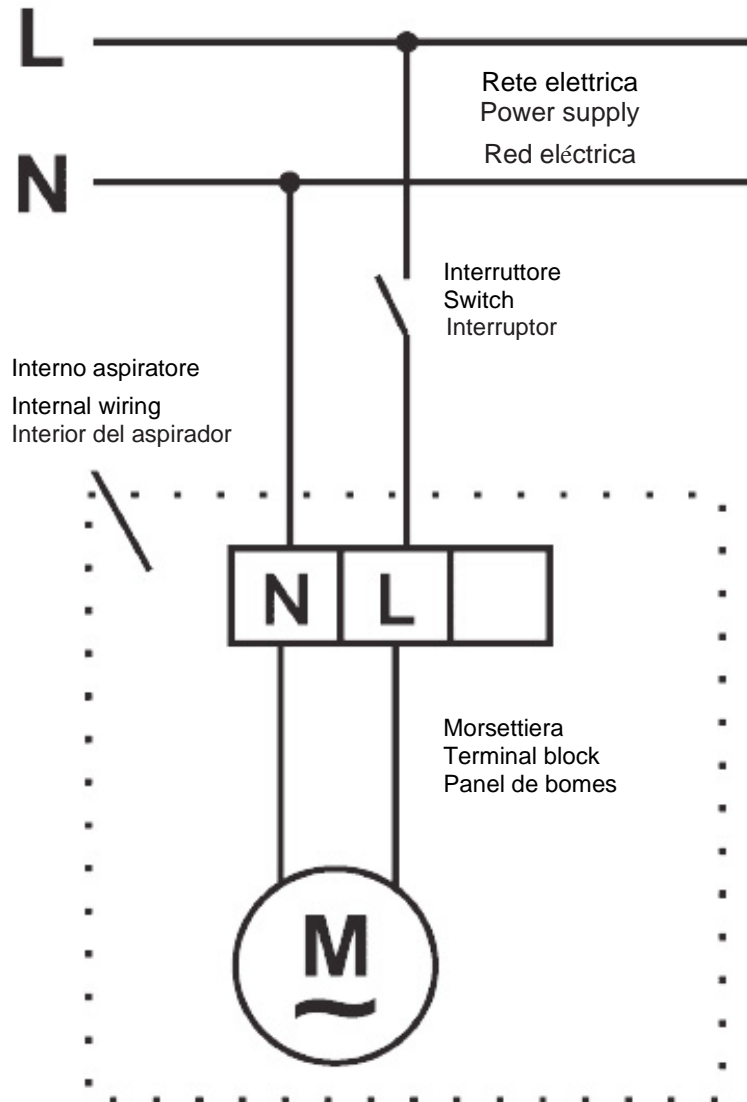


INSTALLAZIONE A SOFFITTO / CEILING INSTALLATION / INSTALACIÓN EN EL TECHO

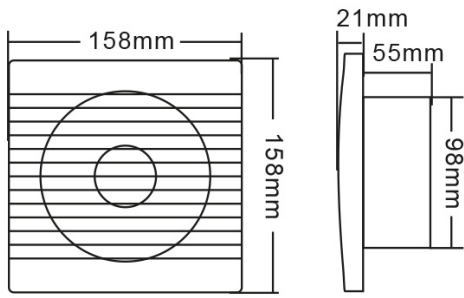




# COLLEGAMENTO ELETTRICO WIRING DIAGRAM / CONEXIÓN ELÉCTRICA



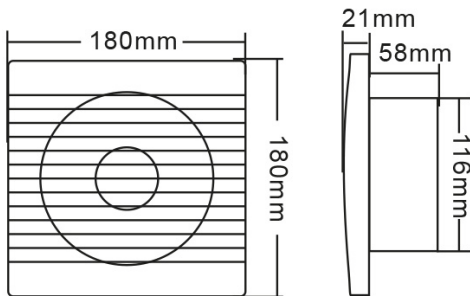
### Cod. 50958



cod.	Potenza Power Potencia	Voltaggio Voltage Tensión	Rumorosità Noisiness Ruido	Portata Extracción Flow	r.p.m.
50958	13W	230V 50Hz	33dB	98 m <sup>3</sup> /h	2300

**IPX1**

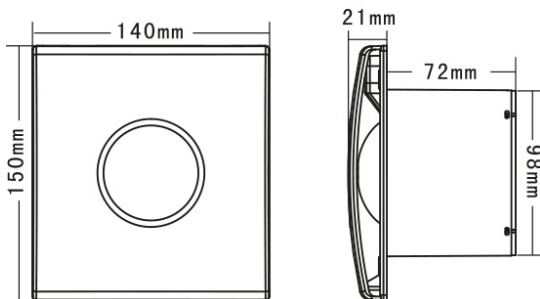
### Cod. 50966



cod.	Potenza Power Potencia	Voltaggio Voltage Tensión	Rumorosità Noisiness Ruido	Portata Extracción Flow	r.p.m.
50966	16W	230V 50Hz	35dB	138 m <sup>3</sup> /h	2050

**IPX1**

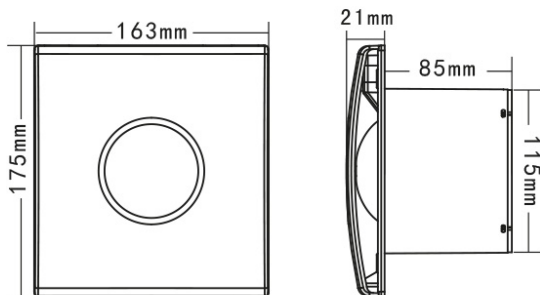
### Cod. 50967



cod.	Potenza Power Potencia	Voltaggio Voltage Tensión	Rumorosità Noisiness Ruido	Portata Extracción Flow	r.p.m.
50967	15W	230V 50Hz	30dB	100 m <sup>3</sup> /h	2300

**IPX4**

### Cod 50968



cod.	Potenza Power Potencia	Voltaggio Voltage Tensión	Rumorosità Noisiness Ruido	Portata Extracción Flow	r.p.m.
50968	20W	230V 50Hz	33dB	150 m <sup>3</sup> /h	2050

**IPX4**

## **CONTENUTO DELLA DICHIARAZIONE DI CONFORMITA' CE**

FERRITALIA Soc. Coop., distributrice per l'Europa dei prodotti MAURER, dichiara che i prodotti descritti in questo manuale sono conformi alle direttive europee 2014/35/EU, 2014/30/EU, 2011/65/EU.

## **CONTENIDO DE LA DECLARACIÓN DE CONFORMIDAD CE**

FERRITALIA Soc. Coop., distribuidor para Europa de los productos MAURER, declara que los productos conforme indicado en este manual, esta de acuerdo con las Directivas Europeas 2014/35/EU, 2014/30/EU, 2011/65/EU.

DISTRIBUIDOR PARA ESPAÑA: A FORGED TOOL - Avda. Andalucía s/n - 18015 Granada - SPAIN

---

Responsabile tecnico / Technical manager / Director tecnico: Paolo Lain

FERRITALIA Soc.Coop. - Via Longhin, 71 - 35129 Padova – ITALY



[www.ferritalia.it](http://www.ferritalia.it)