

## PROIETTORE LED PORTATILE CON BATTERIA RICARICABILE

rechargeable portable led floodlight

foco proyector led portátil con batería recargable

Vi preghiamo di leggere queste informazioni accuratamente, prima di procedere all'installazione o alla messa in funzione del presente prodotto. Queste istruzioni di montaggio dovrebbero essere conservate per una utilizzazione futura.

Le lampade dovrebbero essere installate soltanto da „personale specializzato“ debitamente autorizzato secondo le norme per gli impianti elettrici di volta in volta in vigore.

Vi preghiamo di rispettare sempre le indicazioni tecniche riportate sulla targhetta e nelle presenti istruzioni di montaggio.

☐ Classe di protezione II: Questa lampada ha un isolamento di protezione.

⊕ Questo apparecchio d'illuminazione deve essere collegato soltanto la tensione di sicurezza inferiore a 42V.

– Le lampade contrassegnate da IP44 sono protette contro i corpi solidi più grandi di 1 mm dagli spruzzi.

Collegamento elettrico 220-240V/50Hz.

E' vietato modificare il montaggio elettrico o meccanico delle lampade.

Gli apparecchi elettrici non dovranno essere a portata dei bambini.

Le lampade sono adatte all'impiego in locali con una temperatura ambiente di -10°C – 45°C.

Le lampade non devono essere montate su un sottofondo umido.

Assicuratevi che le linee di allacciamento ed installazione non vengano danneggiate durante il montaggio.

La manutenzione delle lampade si riferisce esclusivamente alle superfici, per cui non ci dovrà essere umidità nei locali adibiti all'allacciamento o nelle parti conduttrici tensione di alimentazione.

Per i danni causati dalla mancata osservanza delle istruzioni di sicurezza e installazione, il produttore non si assume alcuna responsabilità.

Questa istruzione di montaggio corrisponde allo stato tecnico esistente al momento della stampa. Ci si riserva il diritto di apportare modifiche dal punto di vista tecnico e dell'equipaggiamento.

Questo dispositivo è munito di lampade a LED integrate. Le lampade di questo dispositivo non sono sostituibili.

Se il vetro di protezione è difettoso, l'articolo non può essere utilizzato ulteriormente.

Por favor lea cuidadosamente estas informaciones, antes de comenzar con la instalación o la puesta en servicio de este producto. Guarde estas instrucciones de montaje para uso futuro.

Las luminarias sólo deben ser instaladas por personal especializado debidamente autorizado de acuerdo a las prescripciones de instalación eléctrica respectivamente vigentes.

Por favor observe siempre las informaciones técnicas sobre la placa de características y en estas instrucciones de montaje.

☐ Clase de protección II: Esta luminaria tiene aislamiento de protección.

⊕ Clase de protección III: Esta luminaria sólo debe ser conectada a tensión baja de seguridad.

– Las lámparas marcadas con IP44 llevan protección contra partículas de más de 1 mm y contra las proyecciones de agua.

Conexión eléctrica 220-240V/50Hz.

Está prohibido modificar la estructura mecánica o eléctrica de las luminarias.

Artefactos eléctricos deben ser asegurados contra el acceso de niños.

Luminarias son adecuadas para el uso en recintos con temperatura ambiente de -10°C – 45°C.

Luminarias no deben ser montadas sobre bases húmedas.

Asegúrese de que las líneas de instalación y de conexión no sean dañadas durante el montaje.

El cuidado de luminarias se refiere exclusivamente a las superficies, no debe penetrar humedad en los recintos de conexión o a piezas bajo tensión de red.

Para los daños causados por el incumplimiento de las instrucciones de seguridad e instalación, el fabricante no asume ninguna responsabilidad.

Estas instrucciones de montaje responden al estado técnico al momento de la impresión.

Queda reservado el derecho a modificaciones a la técnica y al equipamiento.

Esta luminaria lleva lámparas LED incorporadas. Las lámparas de esta luminaria no son recambiables.

Si el vidrio protector es defectuoso, el artículo no se puede usar más.

Please read these instructions carefully before starting to install or use this product. You should retain these instructions for future use.

The lights should be installed only by authorised trained individuals who follow the applicable electrical installation guidelines.

Please always observe the technical details on the manufacturer's plate and in these instructions.

☐ Protection class II: This light has protective insulation.

⊕ Protection class III: This lamp may be connected only to a protected low voltage.

– Lamps marked with IP44 are protected against foreign bodies bigger than 1 mm and splashing water.

Electrical supply 220-240V/50Hz.

Modification of the mechanical or electrical construction of the lights is forbidden.

Children should be prevented from accessing electrical appliances.

Lights are suitable for use in areas with an ambient temperature between -10°C and 45°C.

Lights must not be mounted on a damp base.

Ensure that installation and connection wiring does not become damaged during fitting.

Only the surface areas of lights require care. No moisture should get into electrical connection areas or conducting parts.

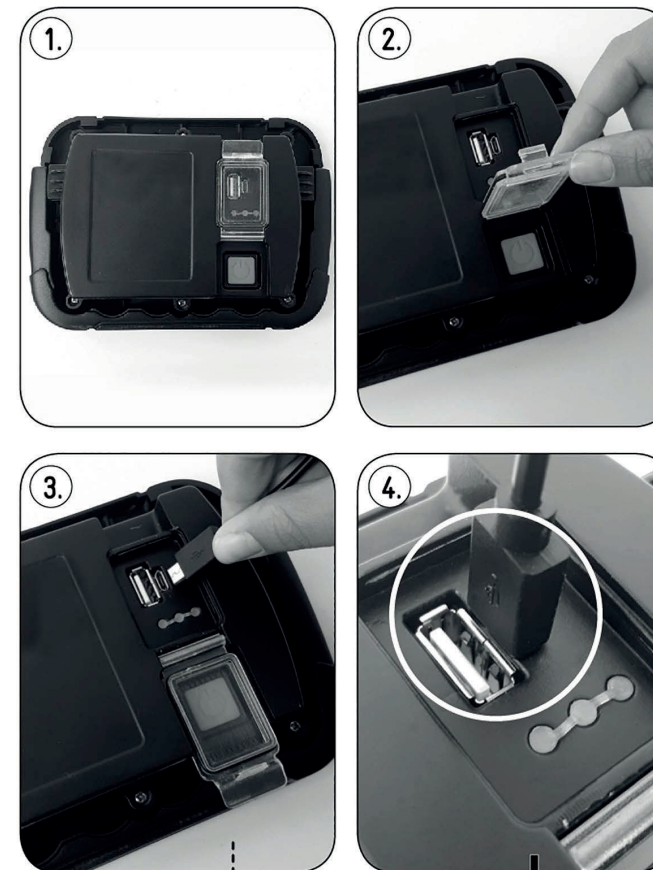
For damages caused by non-compliance with the safety and installation instructions, the manufacturer assumes no liability.

These installation instructions correspond to the technical status current at the time of going to press.

We reserve the right to modifications in technology and equipment.

This luminaire contains built-in LED lamps. The lamp cannot be changed in the luminaire.

If the protective glass is defective, the article may not be used further.



Ricarica  
Recharge  
Recargar

IP20



800 lm   10 W 220-240 V   50 Hz Ra (CRI) >80   25.000 h	4000K Luce BIANCA NATURALE	Non dimmerabile
LI-ION AKKU Batteria ricaricabile	3,7 V 10 W: 4000 mAh	3,5h Tempo ricarica batteria
100% 3 h autonomia	500x Cicli ricarica batteria	
incl. 100 cm Cavo		



- 1. click: ON / 100 %
- 2. click: 50 %
- 3. click: Flashlight
- 4. click: OFF

IP44

Il coperchio protettivo deve essere chiuso correttamente.  
Protective cap must be put on correctly.  
La cubierta protectora debe cerrarse correctamente.